

Navicon

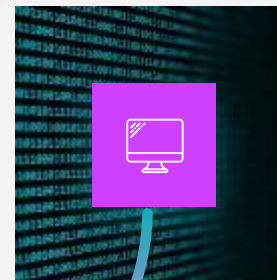
надежный ИТ бизнес партнер для digital transformation

500+ клиентов | 800+ проектов | 20+ стран внедрения | 500+ сотрудников

ERP

Data Insights

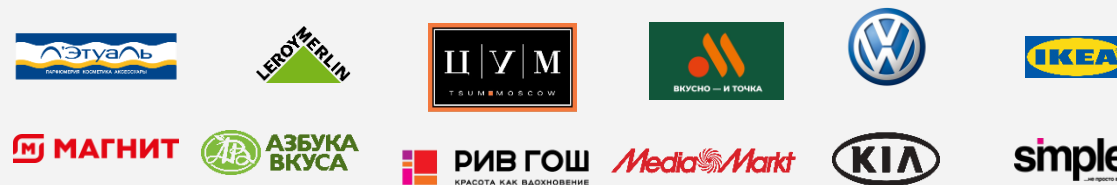
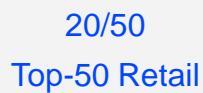
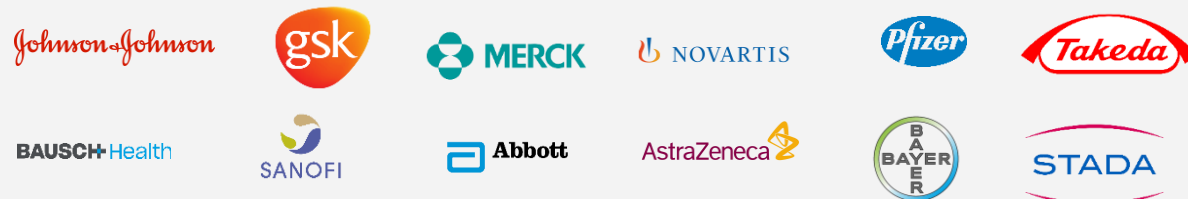
CRM



Основан в 2002

О нас

500+ клиентов 20+ наград 500+ экспертов



Наши награды



Global CIO, Проект года, 2020-23

TADVISER

TOP-10 поставщиков CRM, BI

news

TOP-10 поставщиков BI и Big Data

Департамент Data Insights

имеет международное признание экспертизы

#1 партнер по аналитике

200+ проектов

120+ экспертов

5+ средний опыт в IT

- Большая база знаний
- Стажерские программы
- Работа с университетами

Компетенции

- Аналитика данных
- Продвинутая аналитика (AI, ML)
- Построение корпоративных хранилищ данных
- Построение облачных аналитических платформ
- Оптимизация производительности
- IT-аудит
- Планирование и бюджетирование
- Прогнозирование
- S&OP

Наши партнеры



Программа импортозамещения



BUSINESS INTELLIGENCE



Qlik Sense



ДЕЛЬТА



ETL



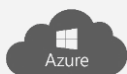
ВИТРИНЫ



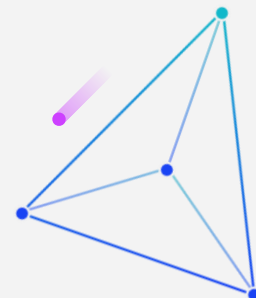
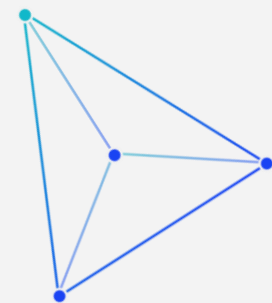
СУБД, ХРАНИЛИЩА ДАННЫХ



CLOUD



CPM, S&OP



● Входят в реестр российского ПО

Navicon Data Platform



Navicon Data Platform Framework. Модули



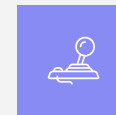
NDP – это набор вспомогательных компонент для быстрого построения и развития DWH на базе open source технологий.

Использование NDP позволяет сократить до 50% трудозатраты data-инженеров на подключение новых источников и разработку трансформаций



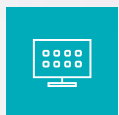
Модуль операторов Airflow

Готовые операторы для загрузки с поддержкой быстрой вставки и сквозного аудита



Единый интерфейс

Управление метаданными и загрузкой через единый интерфейс



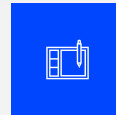
Аудит

Сводная информация о результатах процессах ELT



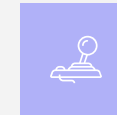
Metadata-driven ETL

Автоматизированная подготовка ETL на основе метаданных



Data Quality

Встроенные проверки на качество: ссылочная целостность, дубликаты, типы данных



Управление зависимостями

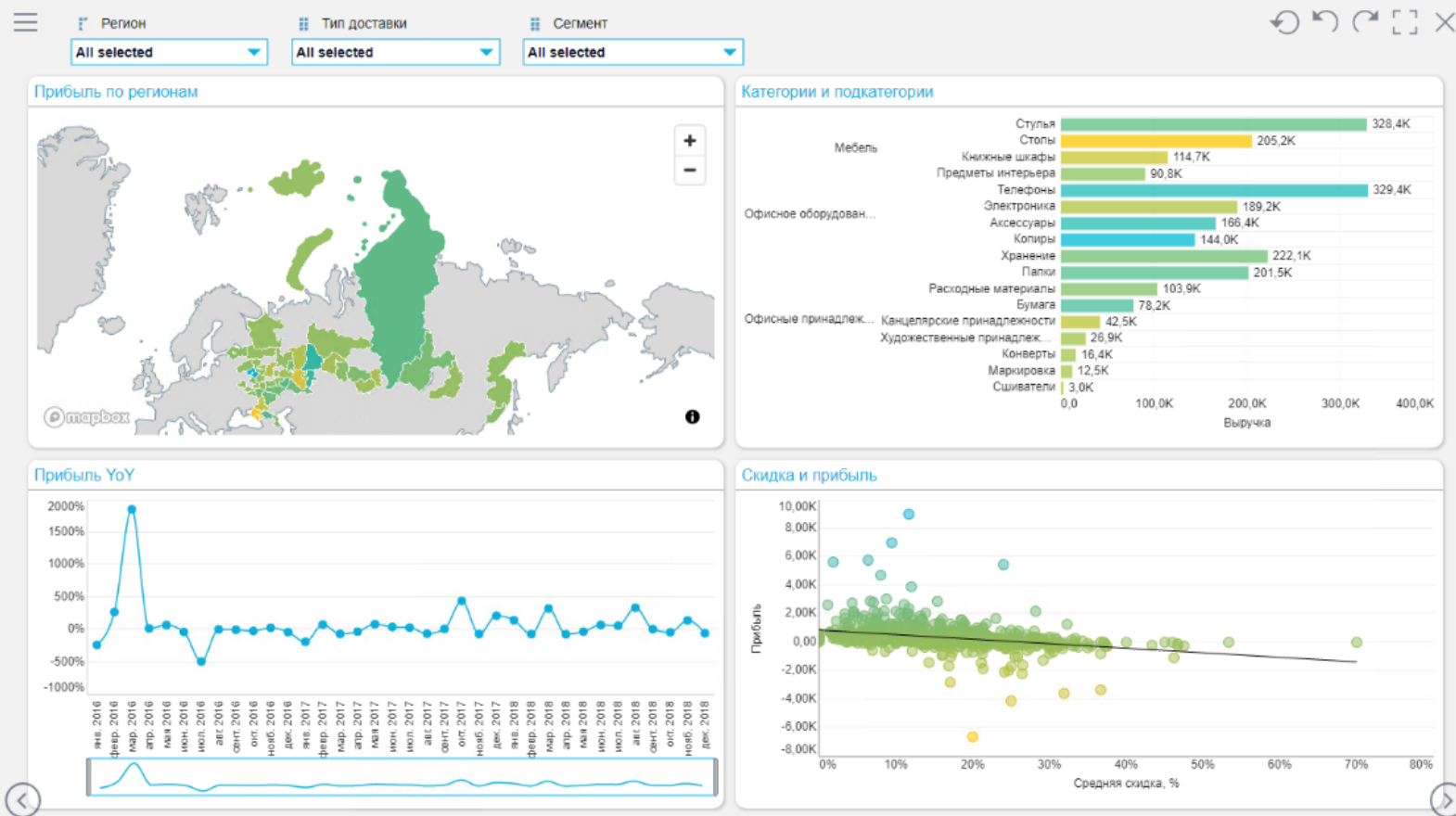
Формирование пайплайнов загрузки автоматически на основе метаданных

Собственное BI-решение Дельта BI



Self-Service инструмент

Функционал и комфорт на уровне Power BI и Tableau



Комплексный подход к работе с данными

- Технологичность продукта аналогична лидерам Gartner BI
- Размещение в облаке, on-premise, гибридным способом
- Интерактивные дашборды
- Модули для преднастроенной отчетности, инфографики, Excel-формы
- Иерархия данных
- Открытый API

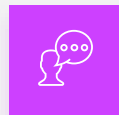
Выбираем аналитический инструмент

с полным self-service и высоким корпоративным уровнем функциональности



Источники данных

Возможно подключение к любым источникам данных, включая MS SSAS



Интерфейс

- Веб-интерфейс
- Запросы на естественном языке
- Графические конструкторы расчетов
- Интерактивные дашборды
- Приложение BI для планшетов и телефонов



Механизмы обработки данных

- Встроенный ETL
- Возможность Live подключения или импорта данных
- Встроенная интеграция Python, R и SAS
- Иерархия данных
- Открытый API



Серверная часть

- Высокопроизводительные запросы и вычисления
- Масштабируемая архитектура
- Любая ОС
- Развертывание на облаке, локально или гибридно



Импортозамещение

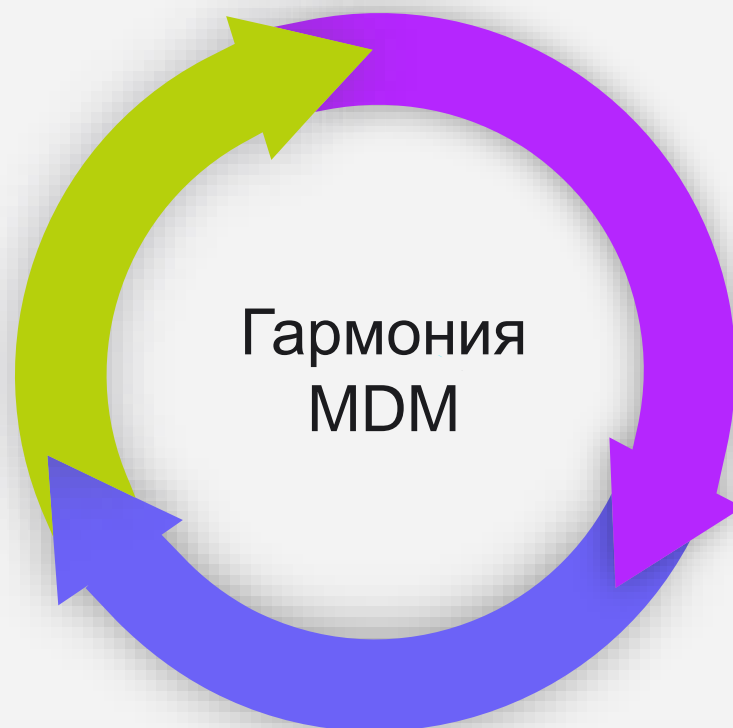
Гармония MDM проходит регистрацию в Реестр отечественного ПО

Минимум требований

Система настраивается с помощью интерфейса, модель данных без программирования

Проверенное решение

Первая версия системы вышла на рынок в 2009 году - к сегодняшнему дню решение имеет массу референсов



Надежность и перспективность

Система динамично развивается, есть бэклог, постоянно добавляются новые функции

Соотношение цены и качества

Продукт входит в среднюю ценовую категорию, предоставляя конкурентоспособный функционал

Поддержка на высшем уровне

Мы хорошо понимаем, как внедряется проект. Мы готовы поддержать партнеров на любом этапе проектов внедрения.



Все, что вам нужно для управления НСИ

- **Золотая запись**

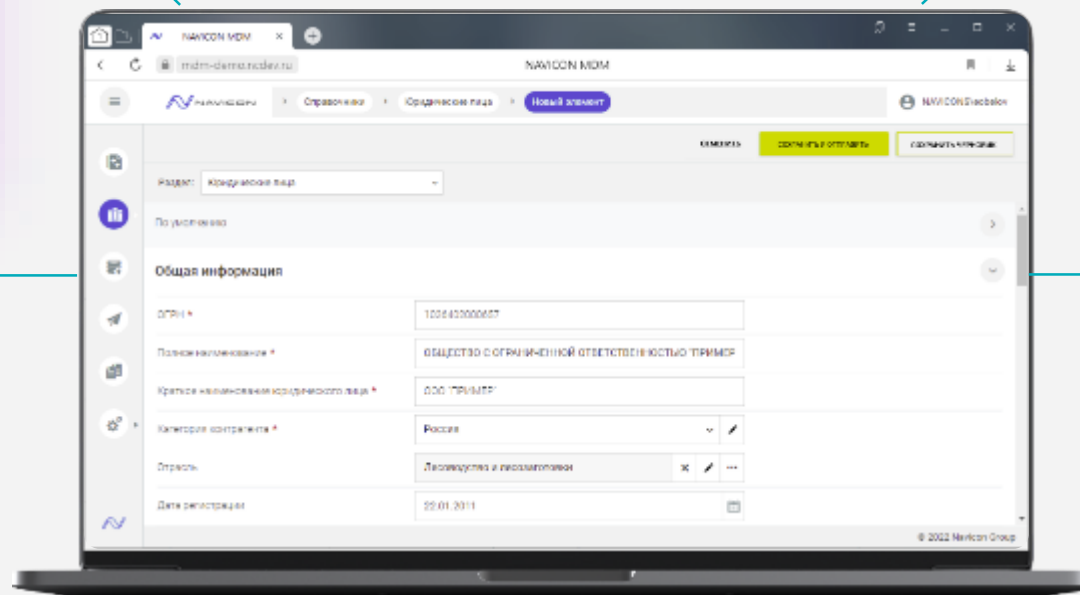
Возможность настроить любые справочники и атрибуты в интерфейсе системы

- **Контроль качества данных**

Средства непрерывного поддержания качества данных и разрешения конфликтов данных через **UI**, возможность создавать бизнес-правила на **SQL** и **.NET**

- **Модуль согласования заявок**

Гибкая настройка **workflow** для ввода и согласования мастер-данных



- **Алгоритмы нечеткого поиска дублей**

Использование **Elastic Search** для работы с большими объемами данных

- **Модуль рассылки уведомлений**

Возможность настроить уведомление на любое событие в системе

- **Встроенный модуль интеграции**

Централизованное управление маршрутизацией данных, мониторинг интеграции

CPM (Corporate Performance Management)



20+ проектов | 30+ экспертов | +30% ежегодный рост

Планирование и бюджетирование

Sales & Operational planning

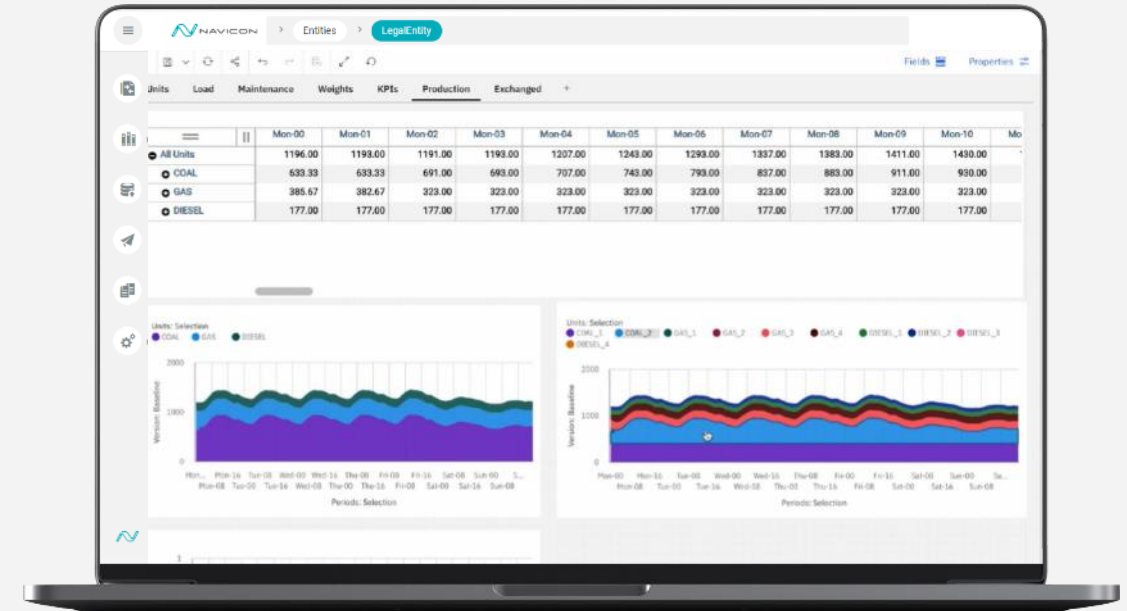
Управление трейд маркетингом

Sales & Demand

Оптимизационное планирование

Наши решения:

- Планирование и прогнозирование продаж
- План операционных расходов подразделений
- План расходов на маркетинговые мероприятия и продвижение
- План фонда оплаты труда (ФОТ)
- Распределение косвенных затрат подразделений
- План Инвестиционной деятельности
- План Финансовой деятельности
- Управление кредиторской и дебиторской задолженностью



Наш подход к ведению проектов

Лучшие практики из традиционных и гибких методологий



Опытная команда сформированная и закрепленная за проектом

Удобство и производительность UI и отчетов

Современные средства управления командами, а также электронные SCRUM или Kanban-доски для отслеживания статуса выполнения задач, управления беклогом и формирования единого информационного пространства



Лучшие практики как классических подходов, так и элементы гибких методологий – прототипирование, получения максимально быстрой обратной связи и т.п.

Документация для использования, а не для документации

Тестирование, тестирование и еще раз тестирование!

Внутреннее компонентное (модульное), интеграционное тестирование

- Функциональное тестирование
- Интеграционное тестирование
- UAT
- Нагрузочное тестирование
- Опытно-промышленная эксплуатация

Мы будем рады ответить на ваши вопросы



+7 (495) 191-33-59

info@navicons.com

